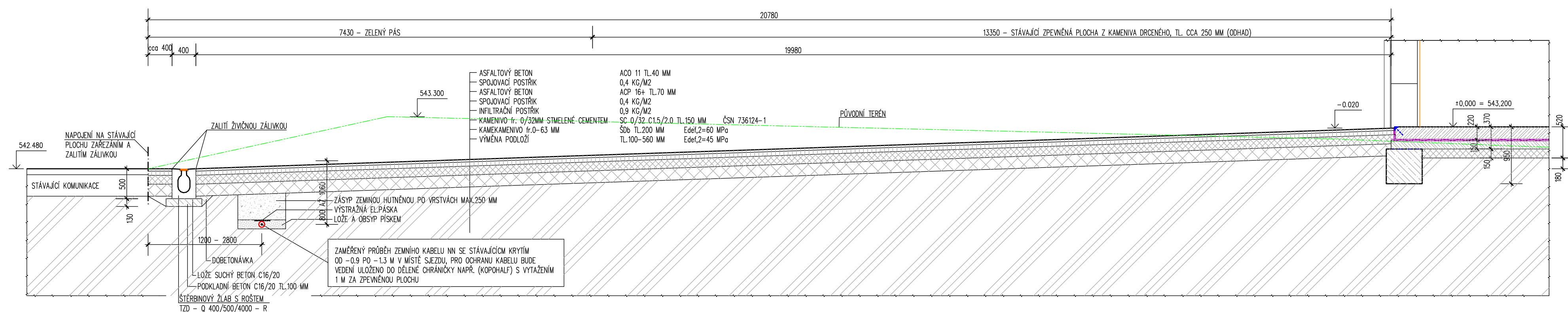
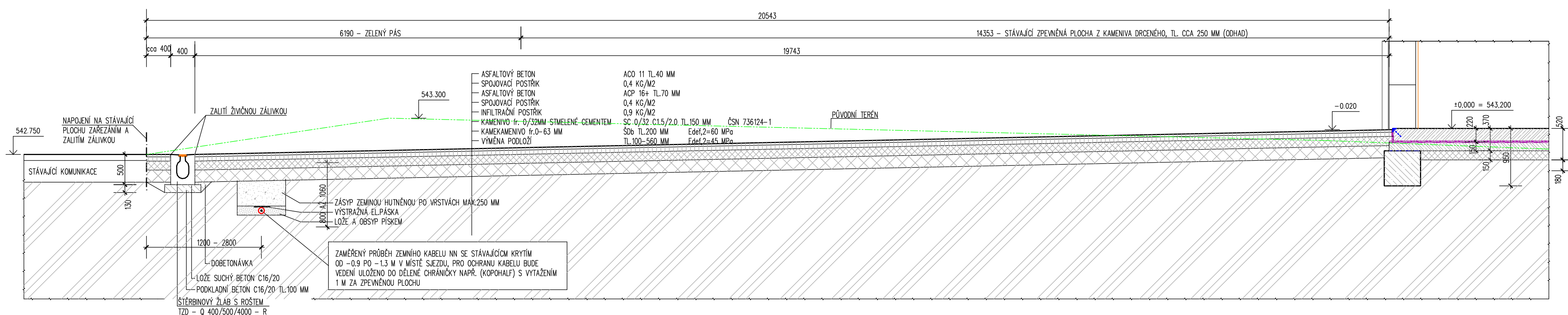


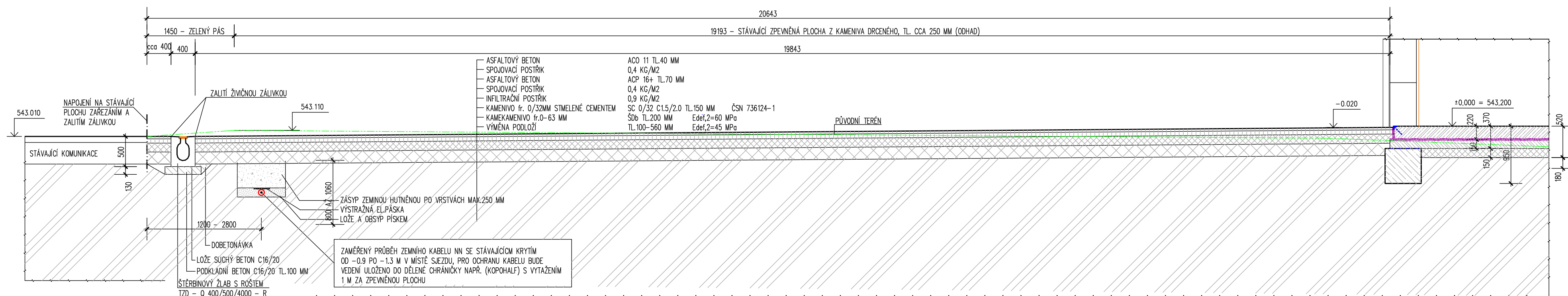
ŘEZ - I



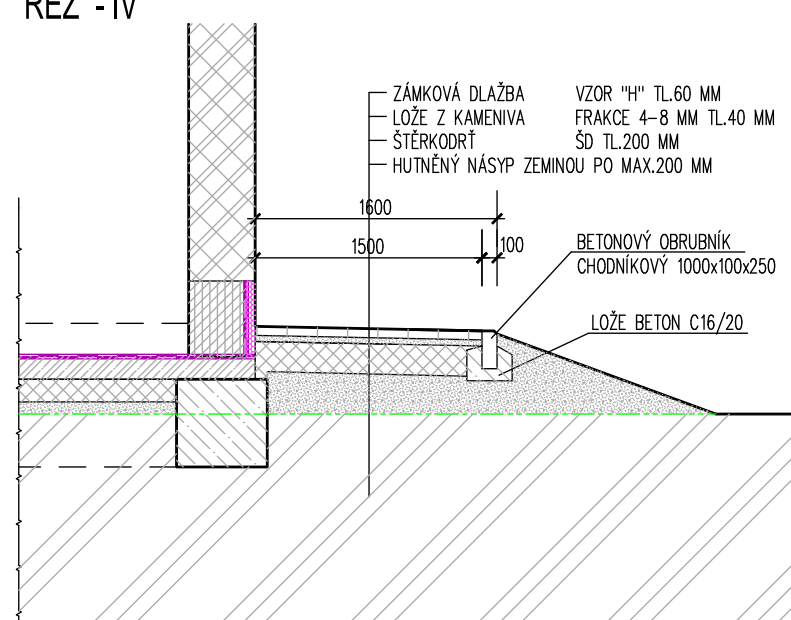
ŘEZ - II



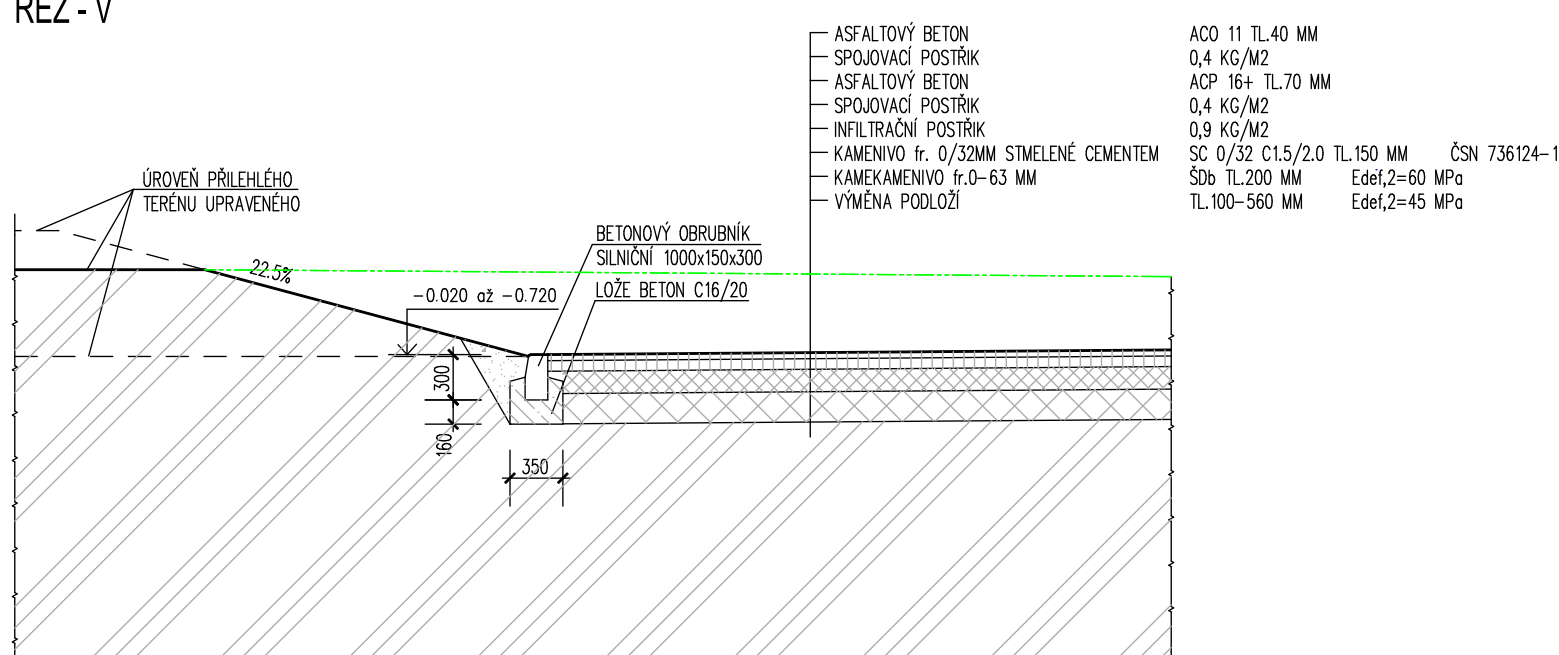
ŘEZ - II



ŘEZ - IV



ŘEZ - V



## POZNÁMKA

PO ODSTRANĚNÍ STÁVAJÍCÍ ZPEVNĚNÉ PLOCHY A ZEMINY BUDE PŘED SAMOTNOU VÝMĚNOU PODLOŽÍ PROVEDENO MĚŘENÍ ÚNOSNOSTI PLÁNĚ CCA 1x NA 100 M2, V NAŠEM PŘÍPADĚ 5x STATICKÁ ZKOUŠKA PODLOŽÍ. V PŘÍPADĚ POŽADOVANÉ ÚNOSNOSTI PODLOŽÍ  $E_{def,2}=45 \text{ MPa}$ , NENÍ NUTNO VÝMĚNA

ZPRACOVATEL PD TOTO PŘEDPOKLÁDÁ NA ZÁKLADĚ INFORMACÍ S DOKUMENTU "HYDROGEOLOGICKÉ VYJÁDRĚNÍ – LIKVIDACE SRÁŽKOVÝCH VOD ZASAKOVÁNÍM DO HORNINOVÉHO PROSTŘEDÍ NA POZEMKU PARC.Č.3621/1, K.Ú. BRUNTÁL – MĚSTO"

40.000 = 543.200 m.n.m Výškový systém Bpv			
VYPRACOVAL:	ZODPOVĚDNÝ PROJEKTANT:		
MARTIN BYRTUS	ING. JAROMÍR LAVIČKA		
INVESTOR:	MĚSTO BRUNTÁL	PARC.Č. KATASTRÁLNÍ ÚZEMÍ BRUNTÁL - MĚSTO	
NÁZEV AKCE	NÁDRAŽNÍ 994/20, 79201 BRUNTÁL	C. ZAKÁZKY DATUM MĚŘÍTKO STUPEŇ PD	
ČÁST PD	VÝSTAVBA POŽÁRNÍ ZBROJNICE NA POZEMKU PARC.Č.3612/1 - BRUNTÁL	P-SB04/2024 02/2025 1 : 50 DPS	
VÝKRES	ARCHITEKTONICKO - STAVEBNÍ ŘEŠENÍ	OZN.ČÁSTI C. VÝKRESU	
	ZPEVNĚNÉ PLOCHY - ŘEZY	D.1.1 b 21	